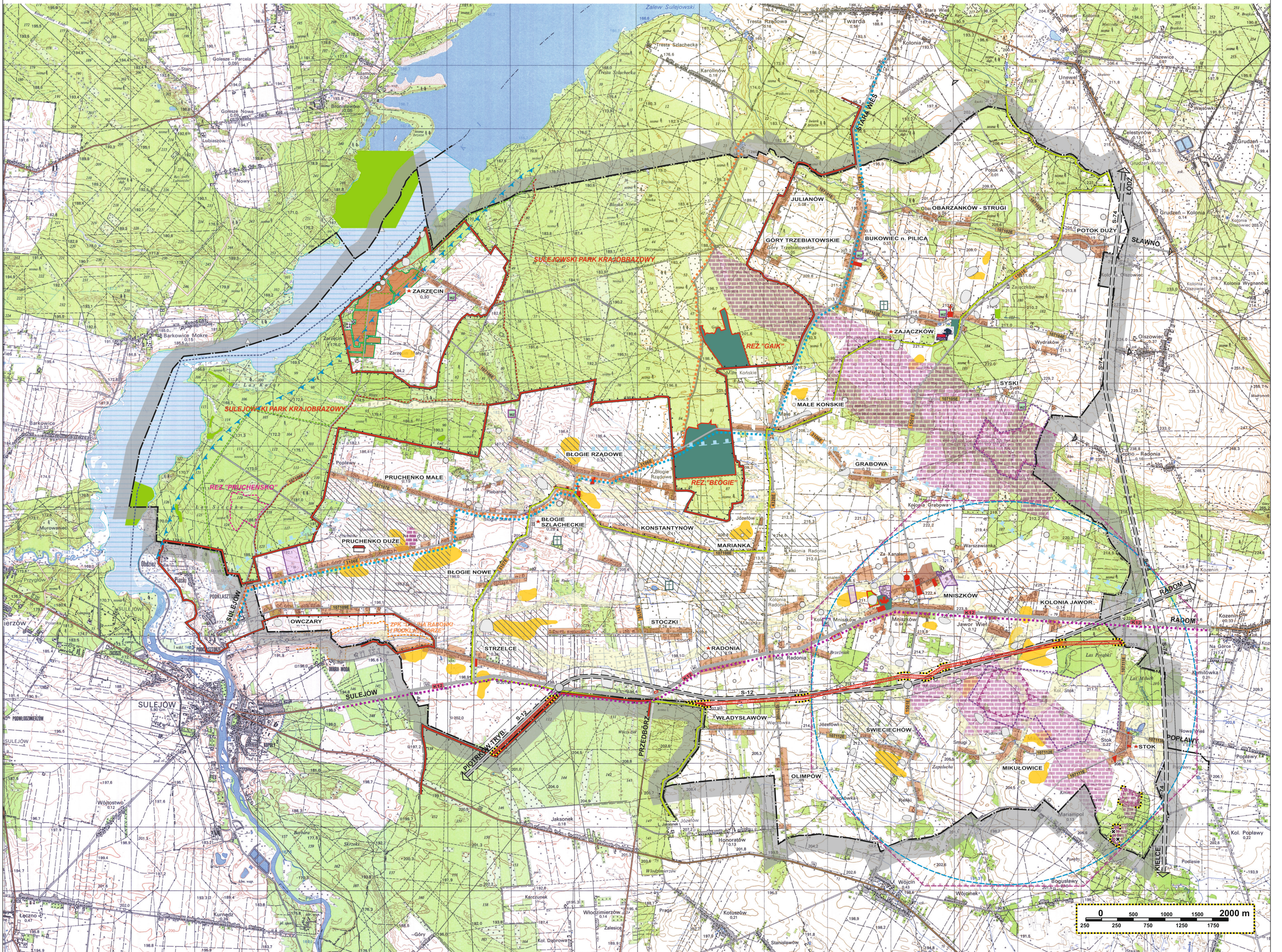


# GMINA MNISZKÓW STUDIUM UWARUNKOWAŃ I KIERUNKÓW ZAGOSPODAROWANIA PRZESTRZENNEGO UWARUNKOWANIA

skala 1:25 000



<p><b>GRANICA GMINY</b></p> <p><b>OCHRONA I KSZTAŁTOWANIE ŚRODOWISKA PRZYRODNICZEGO</b></p> <ul style="list-style-type: none"> <li>GRANICA SULEJOWSKIEGO PARKU KRAJOBRAZOWEGO</li> <li>GRANICA OTULINY SULEJOWSKIEGO PARKU KRAJOBRAZOWEGO</li> <li>REZERWAT PRZYRODY - ISTNIĄCY</li> <li>REZERWATY PRZYRODY - PROPONOWANE</li> <li>ZESPOŁY PRZYRODNICZO-KRAJOBRAZOWE - PROPONOWANE</li> <li>UŻYTKI EKOLOGICZNE</li> <li>TERENY LASÓW</li> <li>POMNIK PRZYRODY</li> <li>WODY POWIERZCHNIOWE, RZĘKI</li> <li>OBSZAR ZAGROŻENIA POWODZIOWEGO</li> <li>GRANICA GŁÓWNEGO ZBIORNIKA WÓD PODZIEMNYCH GZWP 410</li> <li>GRANICA GŁÓWNEGO ZBIORNIKA WÓD PODZIEMNYCH GZWP 401</li> <li>UŻYTKI ZIELONE</li> <li>GLEBY CHRONIONE</li> <li>ZŁOŻA O ZASOBACH UDOKUMENTOWANYCH</li> <li>TERENY ZMELIOROWANE</li> <li>ZASIEG LEJJA DEPRESJI</li> </ul>	<p><b>OCHRONA I KSZTAŁTOWANIE ŚRODOWISKA KULTUROWEGO</b></p> <ul style="list-style-type: none"> <li>UKŁADY PRZESTRZENNE HISTORYCZNYCH MIEJSCOWOŚCI DO OBJĘCIA OCHRONĄ</li> <li>PARKI W REJESTRZE ZABYTKÓW</li> <li>ZESPÓŁ DWORSKO - PARKOWY W REJESTRZE ZABYTKÓW</li> <li>ZESPÓŁY SAKRALNE W REJESTRZE ZABYTKÓW</li> <li>KOŚCIOŁ</li> <li>CHALUPA</li> <li>CMENTARZ W EWIDENCJI KONSERWATORSKIEJ</li> <li>STANOWISKA ARCHEOLOGICZNE - STREFA W</li> <li>STREFA OBSERWACJI ARCHEOLOGICZNEJ - STREFA OW</li> </ul> <p><b>SZLAKI TURYSTYCZNE</b></p> <ul style="list-style-type: none"> <li>ŁÓDZKI SZLAK KONNY</li> <li>SZLAK REGIONALNY PARKÓW KRAJOBRAZOWYCH (ROWEROWY)</li> <li>SZLAK WODNY RZĘKI PILICY</li> <li>PROJEKTOWANY SZLAK PIELGRZYMKOWY</li> <li>PROJEKTOWANY SZLAK ZAMKÓW</li> <li>PROJEKTOWANY SZLAK LITERACKI</li> </ul>	<p><b>UŻYTKOWANIE TERENU - KIERUNKI ROZWOJU</b></p> <ul style="list-style-type: none"> <li>TERENY ZABUDOWY JEDNORODZINNEJ</li> <li>TERENY ZABUDOWY ZAGRODOWEJ I JEDNORODZINNEJ</li> <li>TERENY ZABUDOWY REKREACJI INDYWIDUALNEJ</li> <li>TERENY USŁUG</li> <li>TERENY USŁUG TURYSTYKI</li> <li>TERENY USŁUG SPORTU</li> <li>TERENY USŁUG ZWIĄZANYCH Z OBSŁUGĄ KOMUNIKACJI</li> <li>TERENY PRODUKCYJNO - USŁUGOWE, SKŁADY, MAGAZYNY</li> <li>GRANICA TERENÓW EKSPLOATOWANYCH LUB PRZEWDZIANYCH DO EKSPLOATACJI SUROWCÓW</li> <li>GRANICA OBSZARU GÓRNICZEGO LUB ZESPOŁU OBSZARÓW GÓRNICZYCH</li> <li>GRANICA TERENU GÓRNICZEGO LUB ZESPOŁU TERENÓW GÓRNICZYCH</li> <li>ROLNICZA PRZESTRZEN PRODUKCYJNA</li> <li>GRANICA OBSZARU GÓRNICZEGO „STOK I”</li> <li>GRANICA TERENU GÓRNICZEGO „STOK I”</li> </ul> <p><i>NIE FUNKCJONUJE W OBRĘCIE PRAWNYM Koncesja na wydobywanie kopaliny straciła ważność z dniem 31.12.2016 r.</i></p>	<p><b>KOMUNIKACJA</b></p> <ul style="list-style-type: none"> <li>POSTULOWANA DROGA EKSPRESOWA</li> <li>DROGA KRAJOWA - KLASA GP</li> <li>DROGI POWIATOWE - KLASA Z - ZBIORCZE, KLASA L - LOKALNE</li> <li>DROGI GMINNE - KLASA L - LOKALNE, KLASA D - DOJAZDOWE</li> </ul> <p><b>ELEMENTY INFRASTRUKTURY TECHNICZNEJ</b></p> <ul style="list-style-type: none"> <li>UJĘCIE WODY</li> <li>OCZYSZCZALNIA ŚCIEKÓW</li> </ul>
--	--	---	---

WYRÓŻNIENIE ZMIAN PRZESADZONYCH  
UCHWAŁĄ NR  
RADY GMINY MNISZKÓW  
z dnia

**OBSZAR OBJĘTY ZMIANĄ STUDIUM  
na podstawie Uchwały Nr XXII/124/20  
Rady Gminy Mniszków z dnia 12 sierpnia 2020 r.  
w sprawie przystąpienia do sporządzenia  
zmiany studium uwarunkowań i kierunków  
zagospodarowania przestrzennego  
Gminy Mniszków**

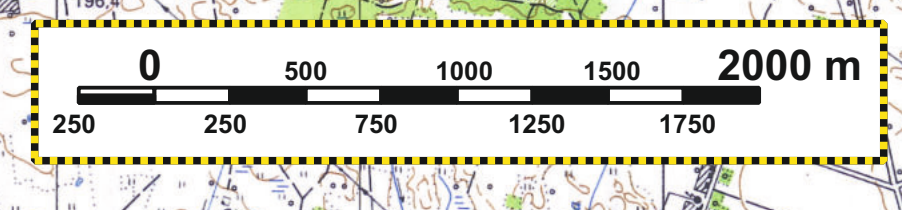
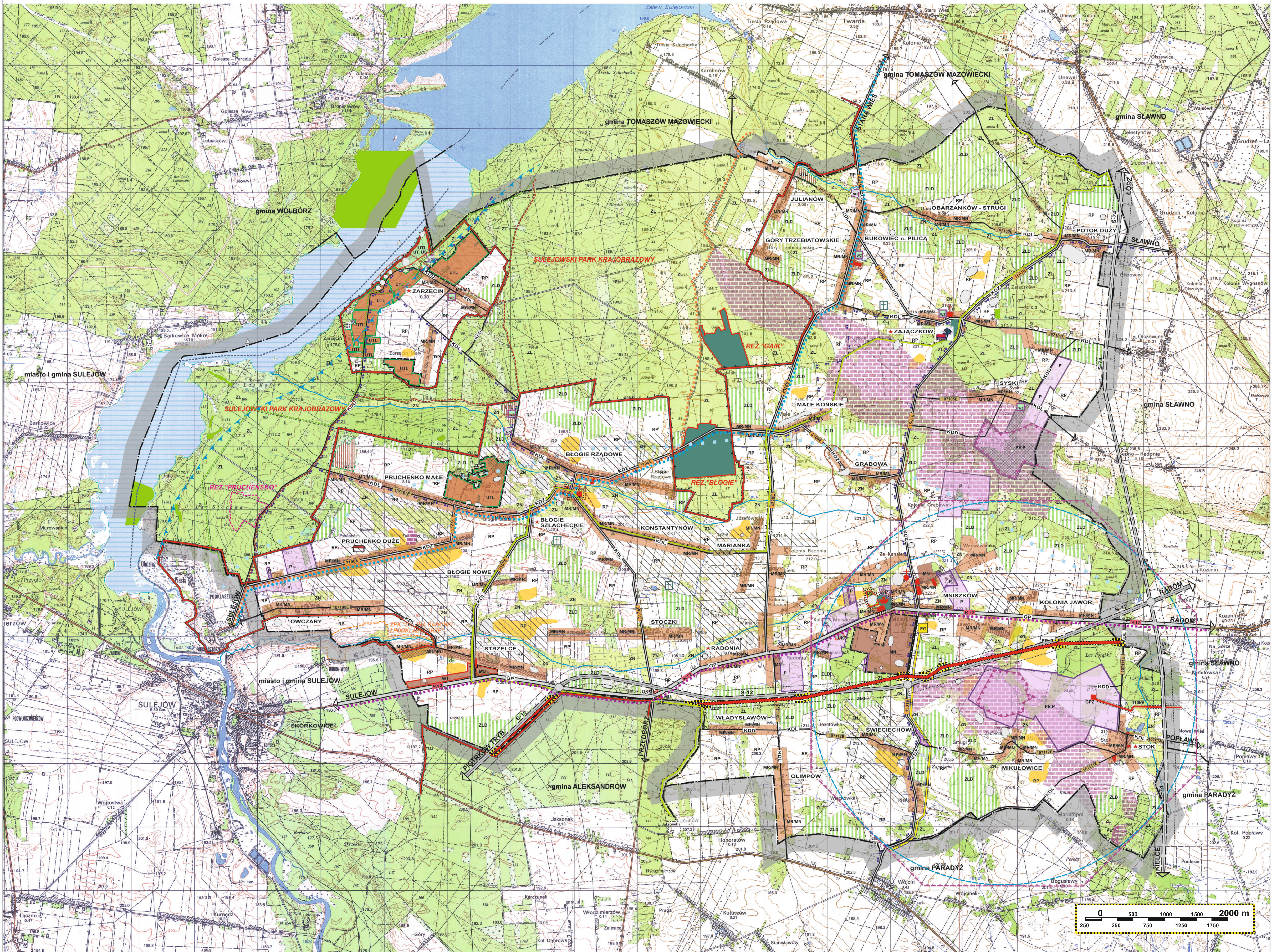


Pracownia Urbanistyczno-Architektoniczna, arch. Zenon Kalala  
os. 1 Maja 152, 97-400 Bełchatów  
STUDIUM UWARUNKOWAŃ I KIERUNKÓW ZAGOSPODAROWANIA  
PRZESTRZENNEGO GMINY MNISZKÓW  
PRZEDMIOT RYSUNKU: UWARUNKOWANIA  
AUTOR: mgr inż. arch. ZENON KALALA (uprawnienia urbanistyczne nr 20208)  
Opracowanie: mgr inż. arch. Zenon Kalala, inż. arch. Piotr Kalala  
mgr inż. arch. PIOTR KALALA - współautor projektu  
DATA: 04.09.2019 r. SKALA: 1:25 000



# GMINA MNISZKÓW STUDIUM UWARUNKOWAŃ I KIERUNKÓW ZAGOSPODAROWANIA PRZESTRZENNEGO KIERUNKI POLITYKI PRZESTRZENNEJ

skala 1 : 25 000



<p>GRANICA GMINY</p> <p><b>OCHRONA I KSZTAŁTOWANIE ŚRODOWISKA PRZYRODNICZEGO</b></p> <ul style="list-style-type: none"> <li>GRANICA SULEJOWSKIEGO PARKU KRAJOBRAZOWEGO</li> <li>GRANICA OTULINY SULEJOWSKIEGO PARKU KRAJOBRAZOWEGO</li> <li>REZERWAT PRZYRODY - ISTNIĄCY</li> <li>REZERWAT PRZYRODY - PROPONOWANE</li> <li>ZESPOŁY PRZYRODNICZO-KRAJOBRAZOWE - PROPONOWANE</li> <li>UŻYTKI EKOLOGICZNE</li> <li>TERENY LASÓW</li> <li>TERENY DOLESIEŃ</li> <li>POMNIK PRZYRODY</li> <li>WODY POWIERZCHNIOWE, RZĘKI</li> <li>TEREN ZAGROŻENIA POWODZIOWEGO</li> <li>GRANICA GŁÓWNEGO ZBIORNIKA WÓD PODZIEMNYCH GZWP 410</li> <li>GRANICA GŁÓWNEGO ZBIORNIKA WÓD PODZIEMNYCH GZWP 401</li> <li>UŻYTKI ZIELONE</li> <li>GLEBY CHRONIONE III KL.</li> <li>ZŁOŻA O ZASOBACH UDOKUMENTOWANYCH</li> <li>TERENY ZMIŁOROWANE</li> <li>ZASIĘG LEJĄ DEPRESJI</li> </ul>	<p><b>OCHRONA I KSZTAŁTOWANIE ŚRODOWISKA KULTUROWEGO</b></p> <ul style="list-style-type: none"> <li>UKŁADY PRZESTRZENNE HISTORYCZNYCH MIEJSCOWOŚCI DO OBJĘCIA OCHRONĄ</li> <li>PARKI W REJESTRZE ZABYTKÓW</li> <li>ZESPÓŁ DWORSKO - PARKOWY W REJESTRZE ZABYTKÓW</li> <li>ZESPÓŁY SAKRALNE W REJESTRZE ZABYTKÓW</li> <li>KOŚCIÓŁ</li> <li>CHAŁUPA</li> <li>CMENTARZ W EWIDENCJI KONSERWATORSKIEJ</li> <li>STANOWISKA ARCHEOLOGICZNE - STREFA W</li> <li>STREFA OBSERWACJI ARCHEOLOGICZNEJ - STREFA OW</li> </ul> <p><b>SZLAKI TURYSTYCZNE</b></p> <ul style="list-style-type: none"> <li>ŁÓDZKI SZLAK KONNY</li> <li>SZLAK REGIONALNY PARKÓW KRAJOBRAZOWYCH (ROWEROWY)</li> <li>SZLAK WODNY RZĘKI PILICY</li> <li>PROJEKTOWANY SZLAK PIELGRZYMKOWY</li> <li>PROJEKTOWANY SZLAK ZAMKÓW</li> <li>PROJEKTOWANY SZLAK LITERACKI</li> </ul>	<p><b>UŻYTKOWANIE TERENU - KIERUNKI ROZWOJU</b></p> <ul style="list-style-type: none"> <li>MN - TERENY ZABUDOWY JEDNORODZINNEJ</li> <li>MR/MN - TERENY ZABUDOWY ZAGRODOWEJ I JEDNORODZINNEJ</li> <li>UTL - TERENY ZABUDOWY REKREACJI INDYWIDUALNEJ</li> <li>UTL - TERENY ROZWOJU ZABUDOWY REKREACJI INDYWIDUALNEJ</li> <li>MU - TERENY ROZWOJU ZABUDOWY MIESZKANIOWO - USŁUGOWEJ</li> <li>US - TERENY USŁUG</li> <li>UT - TERENY USŁUG TURYSTYKI</li> <li>US - TERENY USŁUG SPORTU</li> <li>UKS - TERENY USŁUG ZWIĄZANYCH Z OBSŁUGĄ KOMUNIKACJI</li> <li>P - TERENY PRODUKCYJNO - USŁUGOWE, SKŁADY, MAGAZYNY</li> <li>PE - TERENY EKSPLOATOWANYCH LUB PRZEWDZIANYCH DO EKSPLOATACJI SUROWCÓW</li> <li>GRANICA OBSZARU GÓRNICZEGO (aktualnienie w „uzasadnieniu zakresu zmian studium”)</li> <li>GRANICA TERENU GÓRNICZEGO</li> <li>ROLNICZA PRZESTRZEŃ PRODUKCYJNA</li> <li>OBSZARY WSKAZANE DO SPORZĄDZENIA MPZP</li> <li>OBSZARY WYMAGAJĄCE PRZEKSZTAŁCEN, REHABILITACJI</li> <li>OBSZARY PRZESTRZENI PUBLICZNEJ</li> <li>OBSZARY WYMAGAJĄCE ZMIANY PRZEZNACZENIA GRUNTÓW ROLNYCH I LESNYCH NA CELE NIEROLNICZE I NIELESNE</li> </ul>	<p><b>KOMUNIKACJA</b></p> <ul style="list-style-type: none"> <li>POSTULOWANA DROGA EKSPRESOWA</li> <li>DROGA KRAJOWA - KLASA GP</li> <li>DROGI POWIATOWE - KLASA Z - ZBIORCZE, KLASA L - LOKALNE</li> <li>DROGI GMINNE - KLASA L - LOKALNE, KLASA D - DOJAZDOWE</li> <li>POSTULOWANE SZLAKI ROWEROWE</li> </ul> <p><b>ELEMENTY INFRASTRUKTURY TECHNICZNEJ</b></p> <ul style="list-style-type: none"> <li>LINIA ELEKTROENERGETYCZNA 110 kV ZE STREFĄ ODZIAŁYWANIA, Z GŁÓWNYM PUNKTEM ZASILANIA</li> <li>UJĘCIE WODY</li> <li>OCZYSZCZALNIA ŚCIEKÓW</li> <li>PLANOWANA OCZYSZCZALNIA ŚCIEKÓW</li> <li>PLANOWANA STACJA REDUKCJO-POMIAROWA IEGO STOPNIA</li> <li>PLANOWANY GAZOCIĄG WYSOKIEGO CIŚNIENIA</li> </ul>
--	--	---	---

Załącznik Nr 3  
do uchwały Nr  
Rady Gminy Mniszków  
z dnia

Pracownia Urbanistyczno-Architektoniczna, arch. Zenon Kaluza  
os. 1 Maja 123, 97-400 Bełchatów  
STUDIUM UWARUNKOWAŃ I KIERUNKÓW ZAGOSPODAROWANIA  
PRZESTRZENNEGO GMINY MNISZKÓW  
PRZEMÓDRI RYSUNKU KIERUNKI ROZWOJU PRZESTRZENNEGO - STRUKTURA  
FUNKCJONALNO-PRZESTRZENNA  
AUTOR: mgr inż. arch. ZENON KALUZA (opiniemania odrębności nr 28/08  
Ciepłota 100, Olsztynska 20, Włocławek, nr tel. 014-616-076  
mgr inż. arch. PIOTR KALUZA - współautor projektu  
DATA: MARZEC 2013 r. SKALA: 1:25 000

WYRÓŻNIENIE ZMIAN PRZESADZONYCH  
UCHWAŁĄ NR  
RADY GMINY MNISZKÓW  
z dnia

PLANOWANA NAWIETRZNA  
LINIA ELEKTROENERGETYCZNA 110 kV  
RELACJI SŁAWNO - SULEJÓW  
WRAZ ZE STREFĄ OCHRONNĄ  
NA OBSZARZE GMINY MNISZKÓW  
(DO USZCZEGÓLNIENIA  
NA ETAPIE PLANU MIEJSCOWEGO)

